

Autoria: Paulo Gustavo Borba Cordaro

e-mail: cip-ed@outlook.com | **Site:** <https://cip-ed.wixsite.com/studio-progne>

Telefone: 11 9 9140 5823 | **WhatsApp:** 11 9 9328 0001

→Cadeira-Poltrona **Vazada**

O projeto arremete para uma criação de um esquadro, que sirva como cadeira ou poltrona, obedecendo ao preceito fundamental de agregar conforto e leveza estética. Assim, estabelece-se esse conceito, no qual as bases de apoio dos pés, do encosto e braços são interligados e se alinham numa continuidade funcional e estética.

Características:			
	Material	Fabricação	Observação
▪ Assento	Madeiras: pinus, carvalho, imbuia, jequitibá etc. Possível uso de MDF.	Corte, laminação e acabamento em placas ou tábuas planas.	Uso optativo de estofamento, que não compreende a área total, utilizando-se de espuma e tecidos variados sobrepostos e fixados.
▪ Encosto	Idem anterior	Idem anterior	Idem anterior
▪ Pés / Lateral / Apoio braços	Madeiras somente.	Usinagem cilíndrica, montagem e acabamento.	Madeiras que apresentam maior resistência mecânica. Tem-se a opção de aplicação de uma alma metálica estrutural.

Modelo Vazado:



Madeira Carvalho – todo o conjunto, com estofado suede

Modelo Vazado:



Madeiras Jatobá e Imbuia

Modelo Vazado:



Com estofados resinados, no assento e encosto

Modelo Vazado:



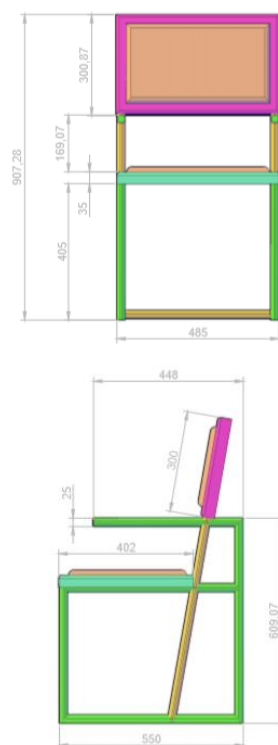
Visão mais detalhada, quanto a funcionalidade

Modelo Vazado:



Visão detalhada – benefício do conforto e estética

Cotas e Dimensões:



→Cadeira Uma Só

Trata-se de um conceito modernista, em que há uma contemporaneidade intensa quanto à forma das laterais, que se integram na continuidade com o assento e encosto. Nesse projeto, a cadeira é composta pela junção dos componentes laterais, diretamente com o assento e encosto. Assim, a simplicidade é o elemento chave desse objeto, atentando novamente para a intercalação das tonalidades de madeira.

Características:			
	Material	Fabricação	Observação
▪ Assento	Madeiras: pinus, carvalho, imbuia, jequitibá etc. Possível uso de MDF e fórmicas de cores variadas	Corte, laminação e acabamento em placas ou tábuas planas.	Sem estofados
▪ Encosto	Idem anterior	Idem anterior	Idem anterior
▪ Lateral	Idem anterior	Corte em ripas, montagem e acabamento.	Enxerto de peça metálica estrutural interna, entre a partes anguladas.

Uma Só:



Madeira Pinus e assento-encosto em fórmica Laranja

Uma Só:



Madeira Pinus e assento-encosto em fórmica Anil

Uma Só:



Madeira Pinus nas laterais e assento-encosto Retangular em Jequitibá

Uma Só:



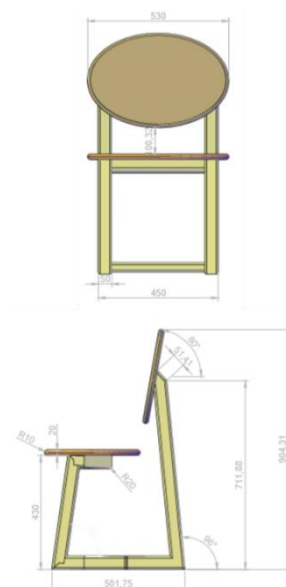
Madeira Pinus nas laterais e assento-encosto retangular em fórmica Laranja

Uma Só:



Madeira Pinus nas laterais e assento-encosto Elíptico em Imbuia

Cotas e Dimensões:



Visa apresentar um conceito simplista e minimizado, que porém, demonstra um benefício ao conforto funcional e atrativa propriedade de interação com diversos ambientes. A proposta é de uma peça discreta e reservada, mostrando-se apta de combinação com diversos outros mobiliários e ambientes.

Características:			
	Material	Fabricação	Observação
▪ Assento	Madeiras: pinus, carvalho, imbuia, jequitibá etc.	Corte, laminação e acabamento em placas ou tábuas com relevo.	A junção de ripas, entre encosto e assento, necessita de madeiramento com maior propriedade mecânica (ex.: cedro, pinus).
▪ Encosto	Idem anterior	Idem anterior	
▪ Pés	Idem anterior	Corte em ripas e cilíndrico cônico, com montagem e acabamento.	Há a variação da secção de perfil quadrática para a cônica-cilíndrica.

Comarca:



Madeira Pinus e assento-encosto em Imbuia

Comarca:



Visão frontal

Comarca:



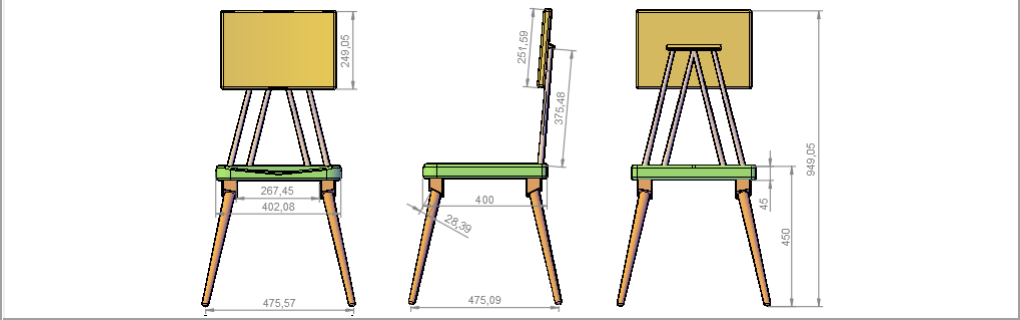
Visão superior

Comarca:



Perspectiva da parte posterior (encaixe entre encosto e suportes)

Cotas e Dimensões:



A wooden chair with a square backrest and a square seat, supported by four legs. The backrest and seat are made of light-colored wood with vertical grain, while the legs are made of darker wood. The chair is positioned on a light surface against a plain background, casting a shadow to the right.

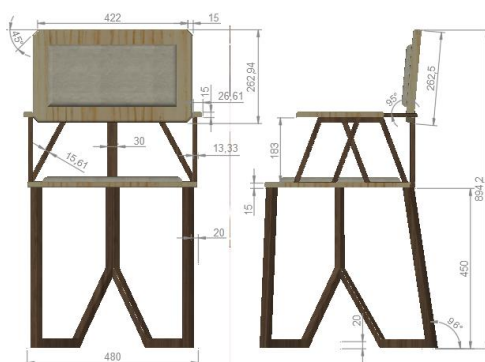
Visão geral da peça (madeiras: Pinus e Carvalho) – atentar aos detalhes da junção entre os pés e o assento

→ Cadeira **Paletas**

Demonstra-se como um projeto que visa identificar a aceção de ser distingue, ou única, em decorrência da identidade que tal objeto pode despertar e atrair; uma vez que, as formas são bastante destacáveis, apesar de serem providas de perfis seccionais dos mais usuais. Disso, portanto, decanta esse conceito, com uma sinalização modernista, porém, torna-se um contemporâneo com extrema simplicidade, originalidade e funcionalidade.

Características:			
	<u>Material</u>	<u>Fabricação</u>	<u>Observação</u>
▪ Assento	Madeiras: pinus, carvalho, imbuia, jequitibá, peroba etc. Válido em MDF.	Corte, laminação e acabamento em placas ou tábuas com relevo.	Com estofado, em medida menor, a fim de ressaltar a madeira. Podendo ser diversos estampas e tecidos.
▪ Encosto			
▪ Pés / Braços	Idem anterior, variando as cores; a fim de agregar visualidade.	Corte em ripas, com montagem e acabamento.	O apoio dos braços requer a montagem em cruzeta, e conjunto de ripa que contorna o encosto.

Cotas e Dimensões:

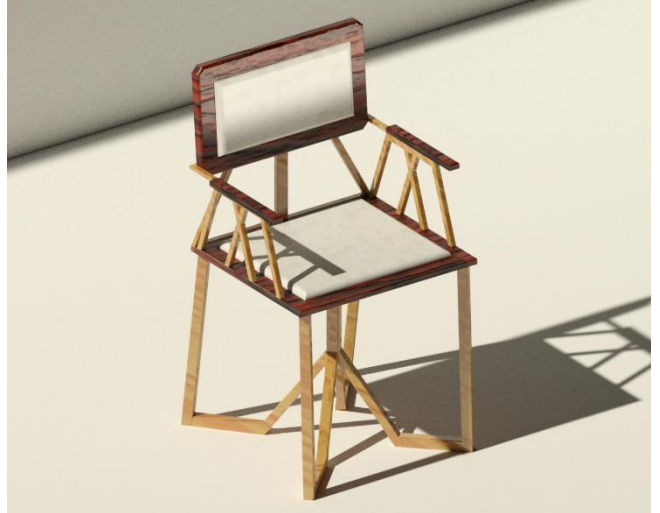


Paletas:



Estofado Suede, madeira Carvalho e assento-encosto em Pinus

Paletas:



Jequitibá na estrutura e Angelim-vermelho no assento-encosto

Paletas:



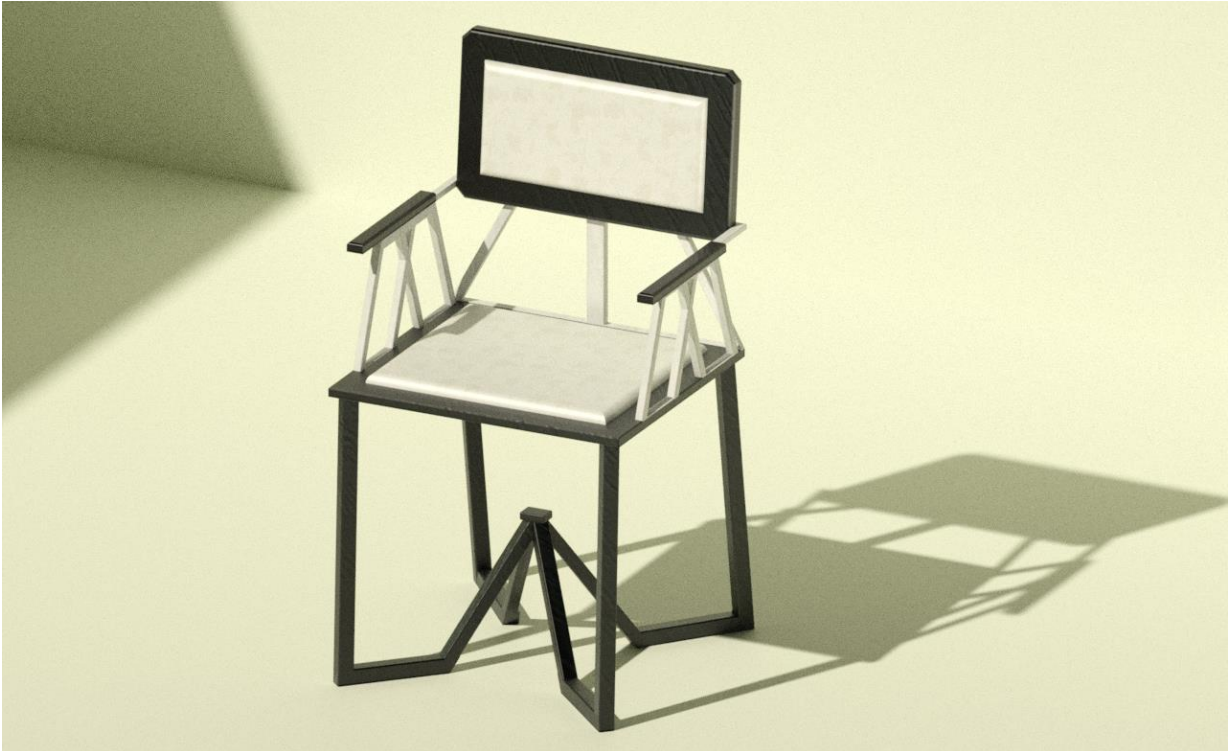
Conjunção das madeiras Jequitibá e Angelim-vermelho

Paletas:



Jequitibá e Pinus, no madeiramento; e tecido de linho bege

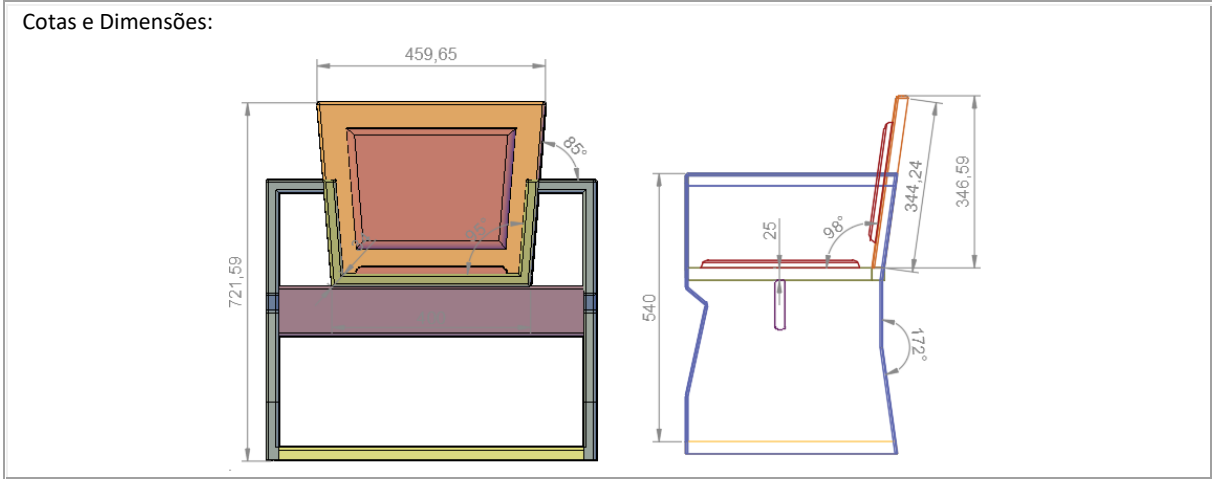
Paletas:



Conjunção em MDF com fórmicas preta e branca – com estofamento branco em tecido resinado

Esse projeto se demonstra pela extrema simplicidade, na construção da peça; e que, aliado a isso, decorre em uma robustez na forma que denota a presença desse mobiliário.

Características:			
	Material	Fabricação	Observação
▪ Assento	Madeiras: pinus, carvalho, imbuia, jequitibá, peroba etc. Válido em MDF.	Corte, laminação e acabamento em placas ou tábuas com relevo.	Com estofado, em medida menor, a fim de ressaltar a madeira. Podendo ser diversos estampas e tecidos.
▪ Encosto			Há uma tábua em forma de viga transversal, a fim de agregar robustez dimensional ao conjunto.
▪ Laterais			



Bloqueios:



Intercâmbio entre cores e texturas

Bloqueios:



Madeira Pinus majoritariamente

Bloqueios:



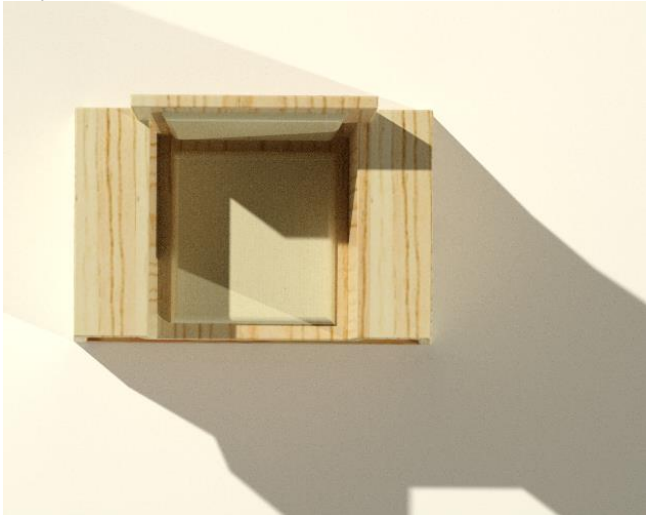
Conjunção entre formas – esguia e robusta

Bloqueios:



Visão da parte posterior

Bloqueios:



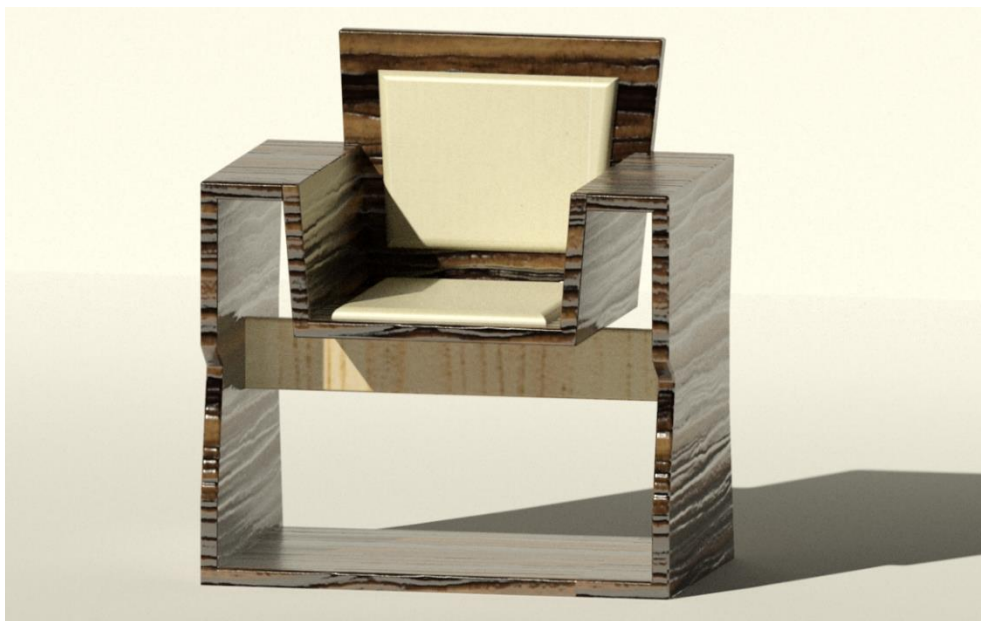
Visão superior

Bloqueios:



Visão lateral em perspectiva

Bloqueios:



Formas extensas e esguias, com junção vazada, somado a valorização das texturas (madeiras)

Bloqueios 2 – outros itens da família:

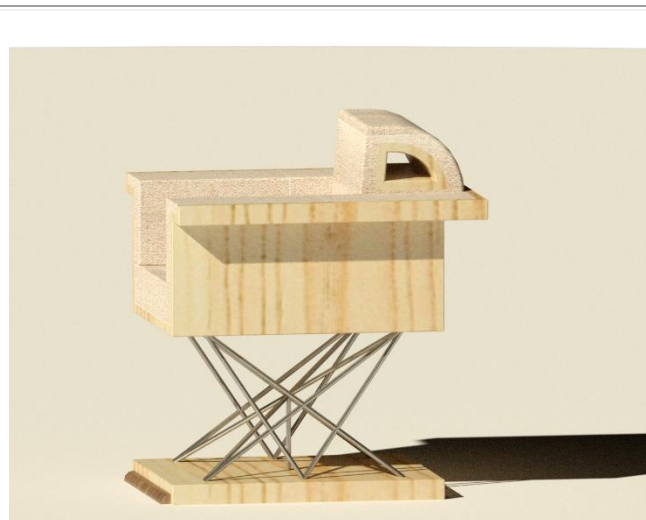
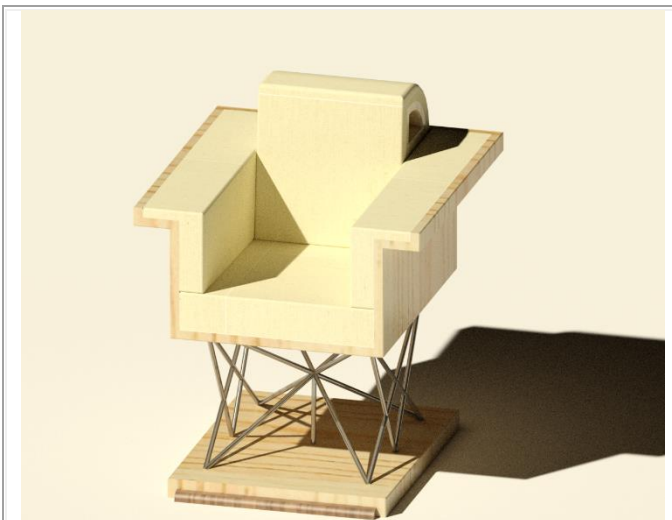


Peça que funde o sólido com o treliçado (vazado)

Bloqueios 2 – outros itens da família:



Incorpora uma estética simplista, com atenção aos detalhes



Bloqueios 2 – outros itens da família:



Visa ser uma peça bem confortável, por se utilizar de acolchoamento, porém, equilibra-se no destaque do metal-madeira

Bloqueios 3 – outros itens da família:



Espreguiçadeira – formato estético

Bloqueios 3 – outros itens da família:



Peça simples, porém, relevante visualmente

Bloqueios 3 – outros itens da família:



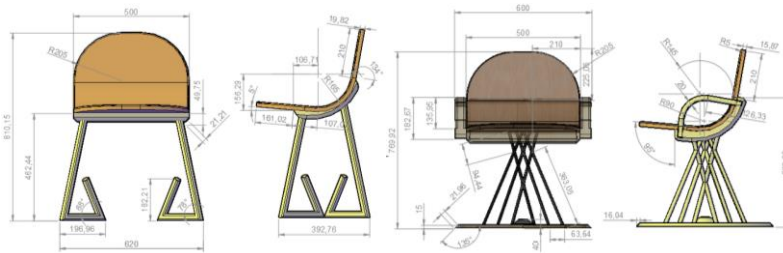
Visa ser uma peça bem confortável, por se utilizar de acolchoamento, porém, equilibra-se no destaque do metal-madeira

→Cadeira-Poltrona **Conchas**

São objetos com a mesma identificação visual, em que o conjunto integrado de assento e encosto se assemelha à uma concha convexa aberta, fazendo com que o aspecto visual se alinhe com a funcionalidade, a partir da ideia de acolhimento e conforto, que esse formato intuitivamente pode proporcionar.

Características:			
	Material	Fabricação	Observação
▪ Assento	Madeiras: pinus, carvalho, imbuia, jequitibá, peroba etc. Válido em MDF.	Corte, laminação, curvatura e acabamento em placas e ripas.	Esses modelos não se utilizam de estofamento, tendo uma leve inclinação, a fim de agregar conforto.
▪ Encosto			
▪ Pés / Braços	Idem anterior, variando as cores; a fim de agregar visualidade.	Corte em ripas, com montagem e acabamento curvo.	O apoio dos braços requer a montagem em forma curva.

Cotas e Dimensões:



Conchas:



Modelo A – peça que integra função e beleza

Conchas:



Modelo A – propriedade de combinação de texturas

Conchas:



Modelo A – permite o giro no eixo central, a partir da base cilíndrica

Conchas:



Modelo B – pés com desenho de continuidade

Conchas:



Modelo B – assento e encosto integrados

Conchas:



Modelo B – cadeira com diversas possibilidades de uso

Conchas:



Modelo B – Passível de multiplicas ou única textura

Conchas:



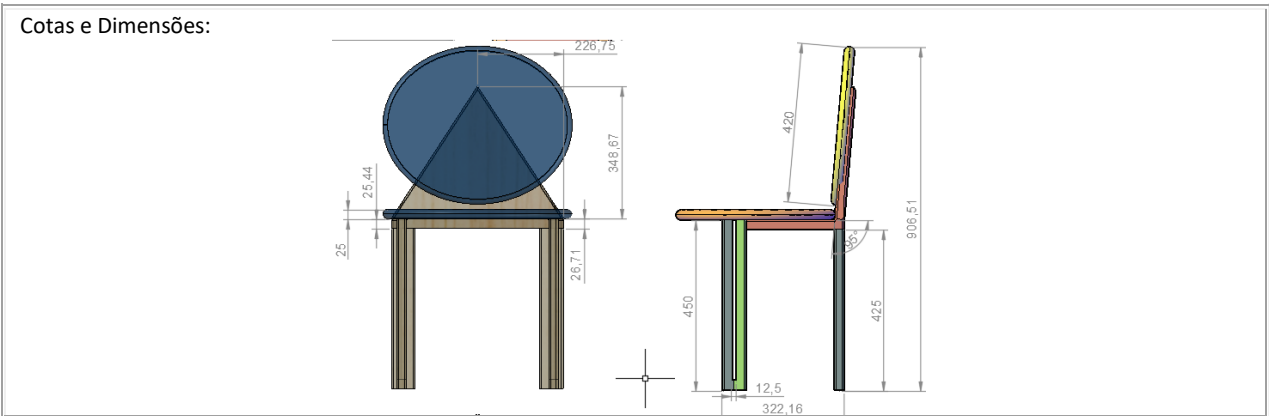
Modelo C – Poltrona com os pés alongados, a fim de proporcionar ampla presença da forma, tornando-a imponente e com relevância quanto ao efeito visual de protagonismo; combinando em ambientes mais extensos. Nesse modelo se aplica madeiras pinus e jequitibá no conjunto assento-encosto.

→Cadeira Sabujo

Trata-se de um projeto bastante simples e peculiar, em que se utiliza conjuntamente as formas: elíptica, retangular e triangular. Essas aliás são as características predominante do projeto, em que tais formas são integradas harmonicamente a fim de proporcionar uma cadeira confortável e esteticamente atrativa.

Há pequenos detalhes, que promovem benefícios estéticos, como por exemplo, o advento de tiras ou ripas duplas e não coladas na secção mais longa, dos pés, para proporcionar efeito visual, em que se pode interagir ainda mais com texturas e colorações de madeiras distintas, a fim de agregar mais propriedade de destaque da atenção, e assim a atratividade do objeto.

	Material	Fabricação	Observação
▪ Assento	Madeiras: pinus, carvalho, imbuia, jequitibá, peroba etc. Válido em MDF.	Corte, laminação e acabamento em placas e ripas.	Esse modelo não se utiliza de estofamento.
▪ Encosto			
▪ Pés	Idem anterior, variando as cores; a fim de agregar visualidade.	Corte em ripas, com montagem e acabamento.	Há duas ripas conjugadas, com uma espécie de fenda, a fim de agregar diferenciação estética



Sabujo:



peça modelada em pinus e peroba vermelha

Sabujo:



Uso de cores escuras e em verniz com alta textura de relevo

Sabujo:



Visão superior

Sabujo:



Parte posterior

Sabujo:



Modelo com fórmica e madeira pinus

Sabujo:



Modelo com um tipo de madeira (imbuia)

Sabujo:



Modelo em madeiras jequitibá e pinus

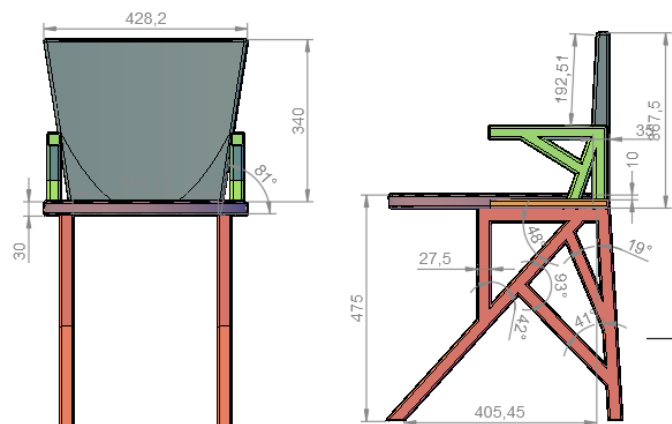
→Cadeira **Sabiá**

O objetivo primordial desse projeto é estampar a simplicidade, de uma peça objetiva e funcional, com a junção de formas que tragam estruturação dimensional e estética funcional.

A peça se torna bem flexível quanto a utilização, inclusive permitindo uso em ambientes externos e internos, pois a mesma é direcionada para uso apenas em madeira, com a qual, entretanto, pode-se conjugar texturas distintas. A contemporaneidade da peça é bem-disposta, em decorrência da simplicidade e conjunção de arranjo das ripas laterais, com também, a junção entre a estrutura central, o assento e o encosto. A ergonomia também procura ser um destaque na peça, já que essa não se utilizará de estofados, e tendo formatos que melhor acomodam a sentada de uma pessoa. E, os braços laterais são passíveis de opção, tornando a cadeira mais esguia, e harmônica com a proposta de junção das formas.

	Material	Fabricação	Observação
▪ Assento	Madeiras: pinus, carvalho, imbuia, jequitibá, peroba etc. Válido em MDF.	Corte, laminação e acabamento em placas e ripas.	Esse modelo não se utiliza de estofamento.
▪ Encosto			
▪ Pés	Idem anterior, variando as cores; a fim de agregar visualidade.	Corte em ripas, com montagem e acabamento.	O apoio dos braços é opcional, uma vez que agrega um aspecto de leveza ao conjunto.

Cotas e Dimensões:



Sabiá:



Peça modelada em jequitibá

Sabiá:



Uso de braços laterais (opção) em imbuia

Sabiá:



Peça modelada em jequitibá, com braços

Sabiá:



Formas distintas conjugadas e harmônicas

Sabiá:



Vista lateral

Sabiá:



Visão frontal

Sabiá:

Projeto bem simples, porém, invoca uma elegância e significância na visão, devido os detalhes de junção entre formas e arranjos das ripas dos pés; podendo ser composta por diversos tipos de madeira, devido a robustez estrutural dessa junção. E ainda apresenta uma construção e montagem válida para a marcenaria.



→Cadeira Blocos

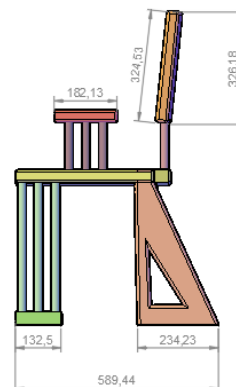
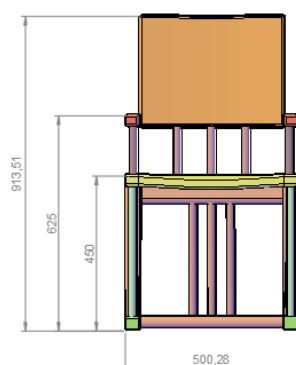
Arremete para um projeto peculiar, por se constatar uma harmonia na porção posterior da peça, em que se apresenta robusta e chamativa, devido as formas agudas; em relação, a porção frontal, que se demonstra esguia e discreta.

Assim, o projeto Blocos visa exatamente especificar essa diferenciação, sem uma fronteira clara, porém, passível de percepção, ao simplesmente ver tal objeto.

As possibilidades de utilização e aplicação dessa peça são bastante amplas, em decorrência da ampla visualidade que a mesma oferece, aliada com a funcionalidade.

	Material	Fabricação	Observação
▪ Assento	Madeiras: pinus, carvalho, imbuia, jequitibá, peroba etc. Válido em MDF.	Corte, laminação e acabamento em placas com leve relevo.	Esse modelo não se utiliza de estofamento.
▪ Encosto			
▪ Pés e estrutura	Idem anterior, variando as cores; a fim de agregar visualidade.	Corte em ripas cilíndricas, com montagem e acabamento.	A parte posterior se demonstra mais robusta e com forma mais peculiar, possivelmente necessitando de uma CNC Router para confecção.

Cotas e Dimensões:



Modelo Blocos:



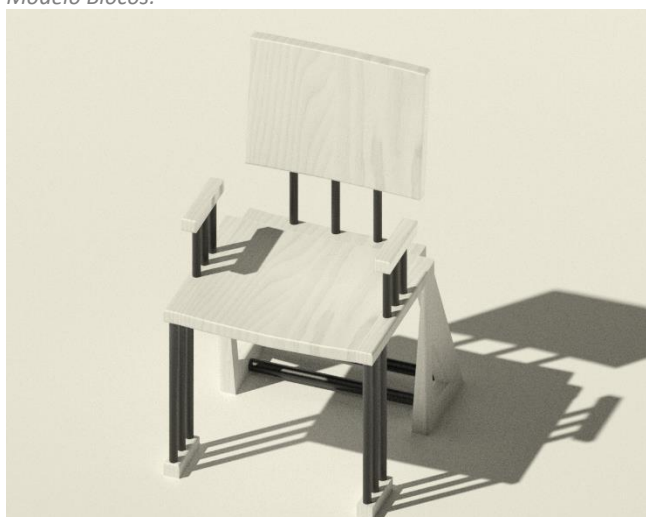
Denota atenção, via o detalhamento e valorização da madeira

Modelo Blocos:



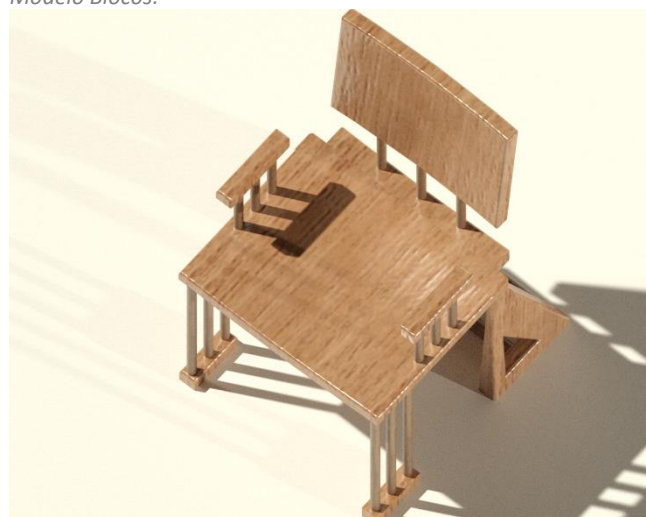
Apresenta-se com um projeto que denota sobriedade – em MDF

Modelo Blocos:



Peça permite uso de MDF e fórmicas de cores variadas

Modelo Blocos:



Visa ser harmônico e com destaque visual

Modelo Blocos:



Trata-se de um objeto de aplicação bem variada, podendo compor sala-de-estar ou em mesa de jantar (modelo em Peroba e Cedro)

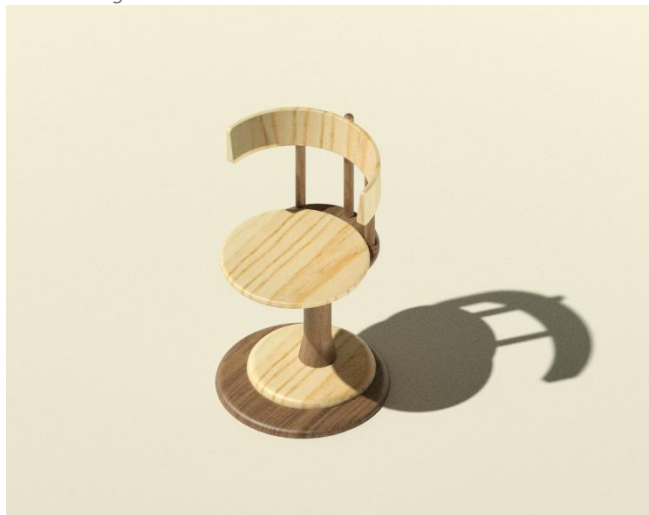
→ Banqueta-Cadeira **Degraus**

Trata-se de um projeto bem simples e funcional, para a utilização de banquetas, que também, pode ser utilizada como uma cadeira simplificada. A proposta da forma é uma harmoniosa transição de degraus cilíndricos e com as bordas arredondados, a fim de intercalar a noção de continuidade da peça, ao longo da correspondente altura.

A variação de tonalidade de madeiras agrega também um valor inusitado na visualidade do objeto, por esse, apresentar singular forma, apesar de também ser extremamente simples e factível de identificação por memória de cadeiras antigas.

	<u>Material</u>	<u>Fabricação</u>	<u>Observação</u>
▪ Assento	Madeiras: pinus, carvalho, imbuia, jequitibá, peroba etc. Válido em MDF.	Corte, laminação e acabamento em placas em forma cilíndrica.	Esse modelo não se utiliza de estofamento, sendo somente o encosto na forma curva.
▪ Encosto			
▪ Coluna e barras	Idem anterior, variando as cores; a fim de agregar visualidade.	Corte em ripas cilíndricas, acabamento das bordas, montagem e acabamento.	Peça recorda partes de desenho de cadeiras marcantes, a partir do encosto e barras.

Modelo Degraus:



Peça intercalando as formas constituintes, harmonizando-as

Modelo Degraus:



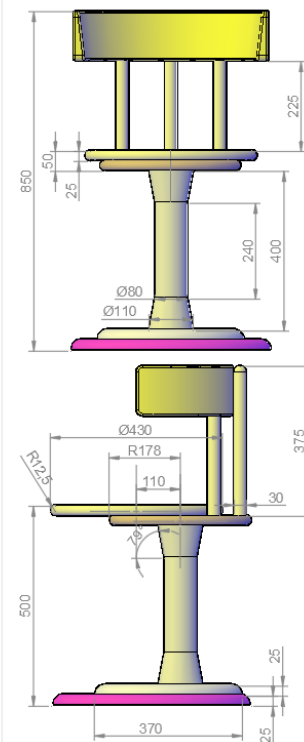
Em MDF

Modelo Degraus:



Uma peça que dependendo do ângulo de visão, denota impressões distintas

Cotas e Dimensões:



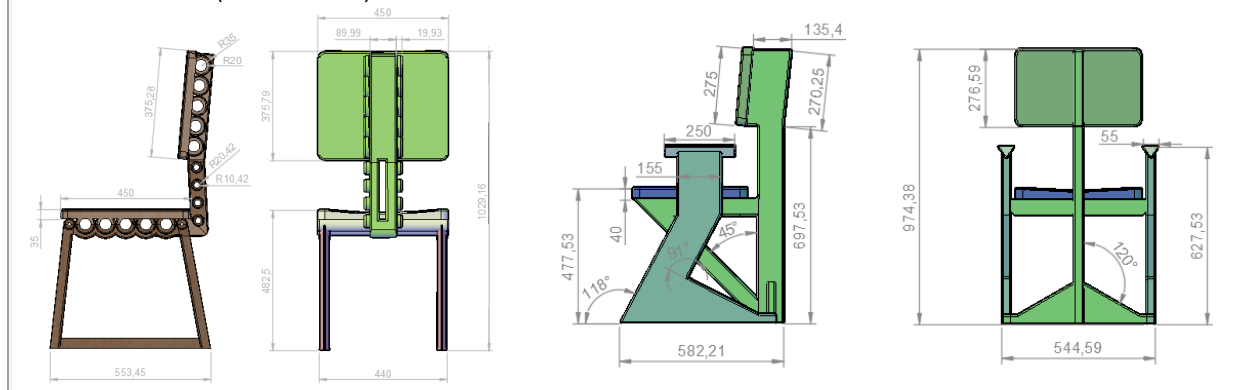
→Cadeira-Poltrona Fomentos

Trata-se de um abuso de geometrias, em que alguns modelos de objetos possam ter, sem que, em si, tais peças sejam abusadas; decorrendo em um conjunto que visa uma visualidade destacável, e agradável. Claro, que o conjunto é modernista, com inusitadas adoções de formas pouco usuais em cadeiras

Características:

	Material	Fabricação	Observação
▪ Assento	Madeiras: pinus, carvalho, imbuia, jequitibá, peroba etc. Válido em MDF.	Corte, laminação, curvatura e acabamento em placas e ripas.	O modelo A não se utiliza de estofamento, tendo uma leve inclinação, a fim de agregar conforto. O modelo B permite estofamento em EVA fino.
▪ Encosto			
▪ Estruturas / Pés		Corte em ripas, com montagem e acabamento angulado e furação.	

Cotas e Dimensões (Modelos A e B):



Fomento:



Modelo A – peça que integra função e beleza

Fomento:



Modelo A – propriedade de combinação de texturas

Fomento:



Modelo A – peça que integra função e beleza

Fomento:



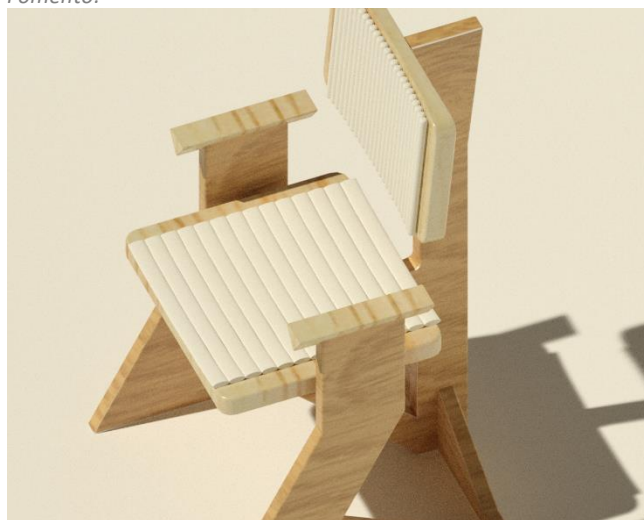
Modelo A – propriedade de combinação de texturas

Fomento:



Modelo B – peça que integra função e beleza

Fomento:



Modelo B – propriedade de combinação de texturas

Fomento:



Modelo B – peça em madeira escura – forma que denota robustez com harmônica

Fomento:



Modelo C – peça que integra função e beleza

Fomento:



Modelo C – propriedade de combinação de texturas

Fomento:



Modelo C – peça que integra função e beleza

Fomento:



Modelo D – peça que integra função e beleza

Fomento:



Modelo D – propriedade de combinação de texturas

Fomento:



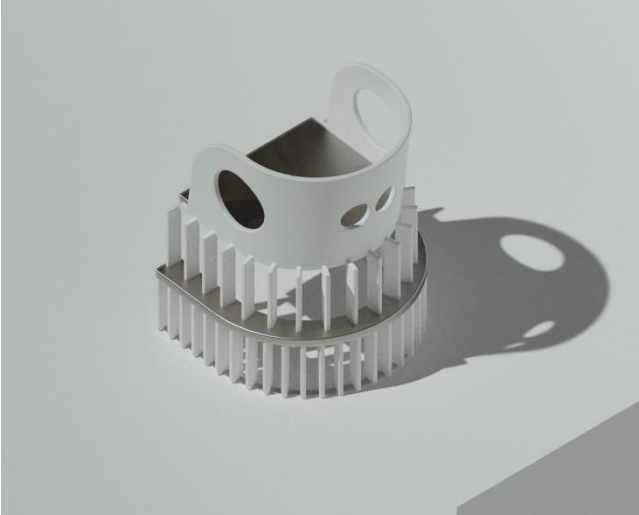
Modelo D – peça em madeira escura – forma que denota robustez com harmônica

→Cadeira-Poltrona **Arcos**

Trata-se de um projeto de valor bastante peculiar, pois, propõem-se a exemplificar conceitos de desenho industrial, que unifiquem e realcem a simplicidade e o detalhamento, conjuntamente. Para isso, a peça dispõe de um formado arredondado, considerando-se o plano de visual total ou amplo. A partir desse objeto, profeta-se variações, permitindo produtos diversos, aplicando-se o conceito de realce e integração entre formas.

Características:			
	<u>Material</u>	<u>Fabricação</u>	<u>Observação</u>
▪ Assento	Madeiras: pinus, carvalho, imbuia, jequitibá, peroba etc. Válido em MDF.	Corte, laminação, curvatura e acabamento em placas e ripas.	Os modelos apresentam componentes que procuram integrar formas distintas harmonicamente. A princípio sem estofamento, porém, o uso desse é possível, como elemento apartado.
▪ Encosto			
▪ Estruturas / Pés		Corte em ripas, com montagem e acabamento.	

Arcos:



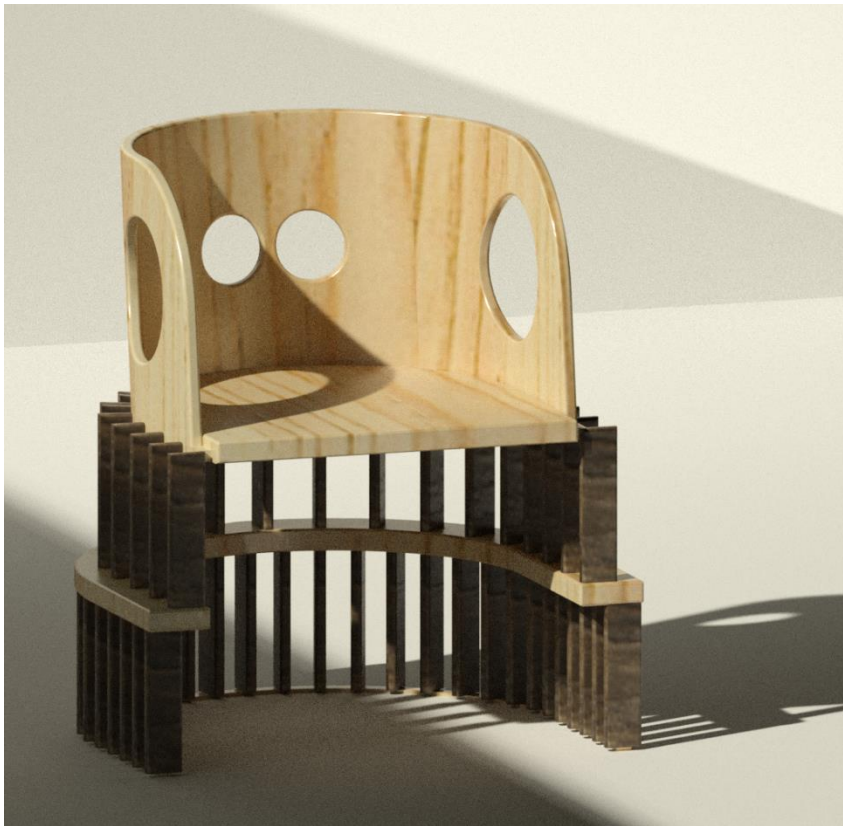
Modelo A – peça que integra função e beleza – em MDF

Arcos:



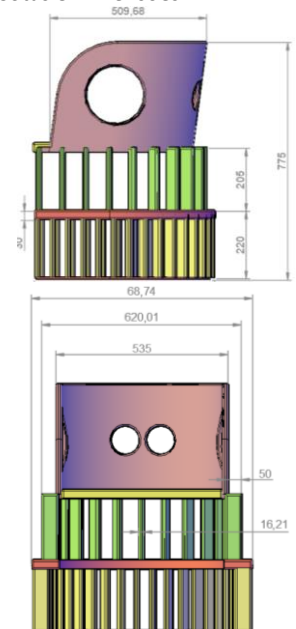
Modelo A – formas distintas integradas – em pinus e cedro

Arcos:



Modelo A – variações de tonalidades possíveis

Cotas e Dimensões:

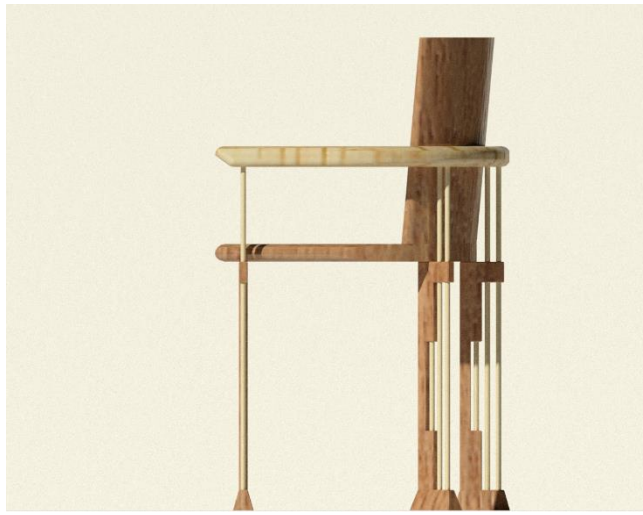


Arcos:



Modelo B – uma visualidade única, e simples de se obter

Arcos:



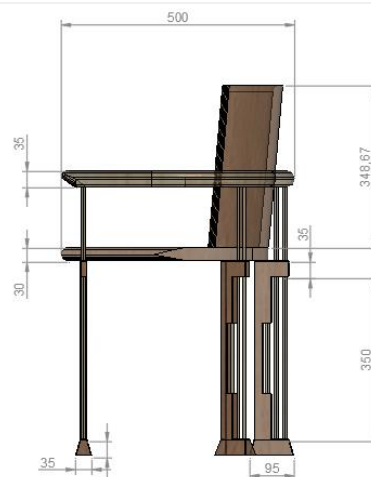
Modelo B – formas distintas integradas – em pinus e jequitibá

Arcos:

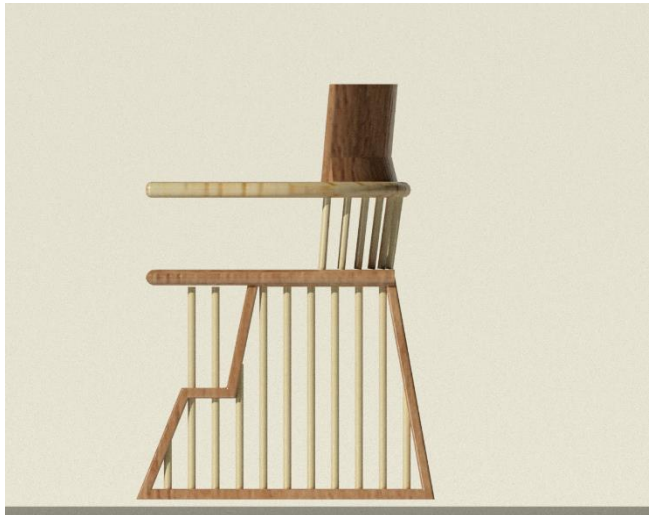


Modelo B – variações de tonalidades possíveis – carvalho e pinus

Cotas e Dimensões:



Arcos:



Modelo C – uma peça esguia

Arcos:



Modelo C – formas retas e curvas integrados

Arcos:



Modelo C – variações de tonalidades possíveis – jequitibá e pinus

Cotas e Dimensões:

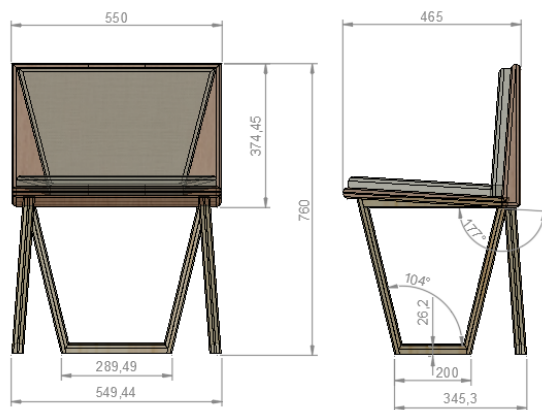


→Cadeira-Poltrona Salutar

Trata-se de uma peça também bastante calcada na simplicidade da forma, com a interação, em especial, da obrigatoriedade de se interagir com a forma do estofado, tanto do encosto como do assento. Dessa forma, o estofamento surge como uma parte única, em relação ao encosto e assento, passando a ser parte destacável da peça, atribuindo-lhe um destaque intuitivo e integrado com o objeto.

Características:			
	Material	Fabricação	Observação
▪ Assento	Madeiras: pinus, carvalho, imbuia, jequitibá, peroba etc. Válido em MDF.	Corte, laminação e acabamento em placas e ripas.	Estofamento integrado com o projeto, visando exatamente a diferenciação na sobreposição com a madeira
▪ Encosto		Corte em ripas, com montagem e acabamento.	Há uma angulação em relação ao assento, a fim de agregar maior conforto e equilíbrio dinâmico ao conjunto.
▪ Pés			

Cotas e Dimensões:



Salutar:



A peça se integra entre estofado e madeira

Salutar:



É um objeto singelo e bastante harmônico com os ambientes

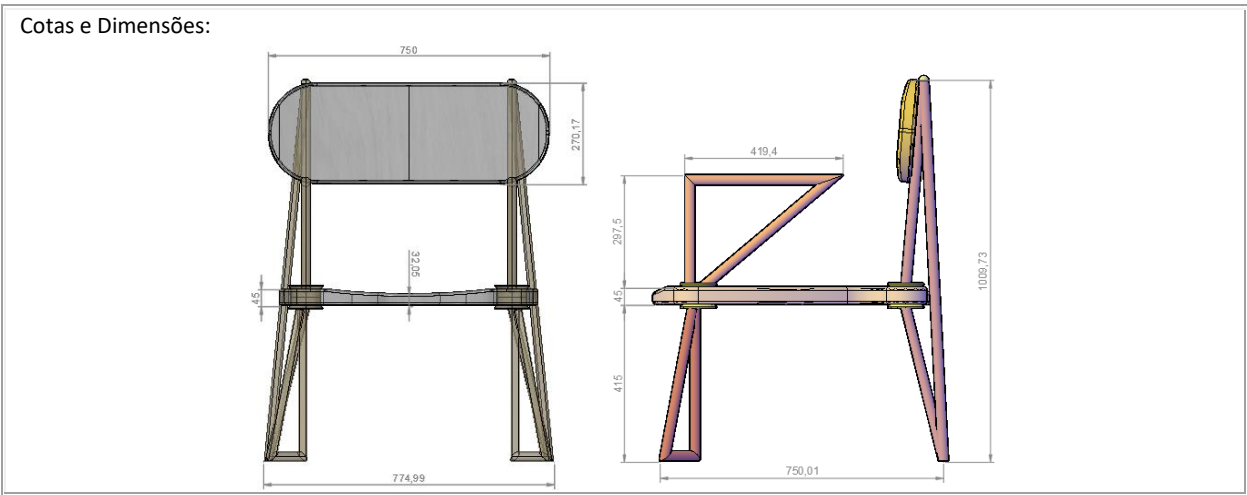
Salutar:



A diferenciação de estampas e tipos de madeiras permite uma conjunção bastante ampla e harmoniosa desse produto

Um projeto bastante diversificado, quando as possibilidades visuais e funcionais de uma cadeira. Sendo, que toda a estrutura de braços, pés e apoio são em ripas cilíndricas, as quais comungam formas triangulares. Já o assento apresenta uma forma incomum, porém confortável, que visa proporcionar pontos de apoio e encaixe das ripas cilíndricas, de forma funcional e visual. Por fim, o encosto acompanha a estética, estando à meia-altura, e com forma arredondada compatível com o assento.

Características:			
	Material	Fabricação	Observação
▪ Assento	Madeiras: pinus, carvalho, imbuia, cedro etc. Válido também em MDF.	Corte, laminação e acabamento em placas curvilíneas.	Estofamento integrado com o projeto, visando exatamente a diferenciação na sobreposição com a madeira
▪ Encosto		Corte em ripas cilíndricas, com montagem e acabamento.	A montagem desses conjuntos laterais e estruturais não implica em grande desafio de marcenaria, apesar de trabalhoso.
▪ Pés / braço / Estrutura			



Salutar:



Assento e Encosto em Pinus, e de estrutura em Cedro

Salutar:



Tons escuros podem conjugar esse modelo

Salutar:



O projeto visa a valorização da madeira

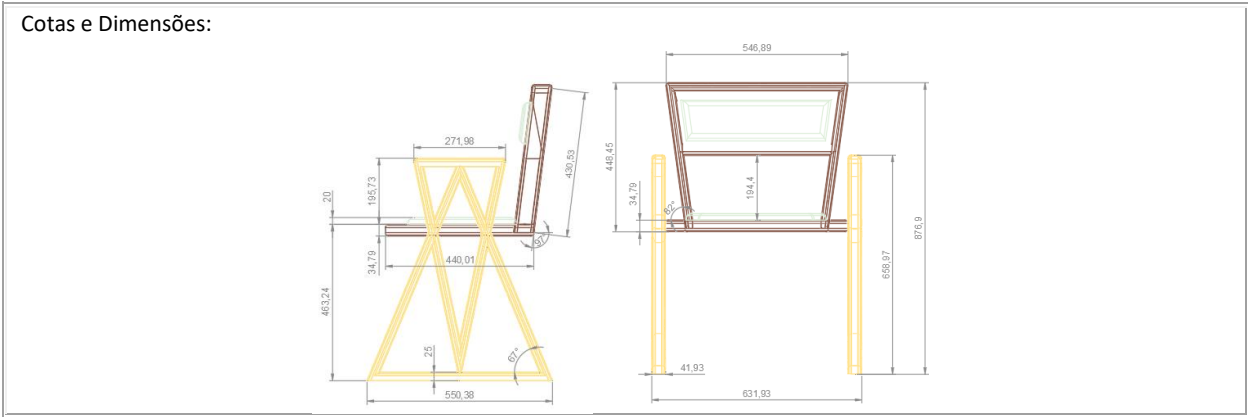


Fórmica branca aplicada

→Cadeira-Poltrona **Trapézio**

Uma peça que visa se estabelecer como um objeto que concomitantemente seja progressista e conservador, agradando aos mais diversos de tipos de aptidões por aspectos de visualidade, quanto a uma cadeira. Note que o projeto agrega formas modernistas, observáveis principalmente nas laterais, no assento e encosto; entretanto, esse modernismo é facilmente subjugável ao se observar o conjunto todo. Transformando essa peça em algo de desperte a atenção aos detalhes, e que, também, seja afável ao se observar o conjunto.

Características:			
	Material	Fabricação	Observação
▪ Assento	Madeiras: pinus, carvalho, imbuia, cedro etc. Válido também em MDF.	Corte, laminação e acabamento em placas retas.	Estofamento integrado com o projeto, visando exatamente a diferenciação na sobreposição com a madeira
▪ Encosto		Corte em ripas cilíndricas, com montagem e acabamento.	A montagem desses conjuntos laterais e estruturais não implica em grande desafio de marcenaria, apesar de trabalhoso.
▪ Pés / braço / Estrutura			



Trapézio:



Assento e Encosto em Pinus, e de estrutura em Cedro

Trapézio:



Tons escuros podem conjugar esse modelo

Trapézio:



Assento e Encosto em Pinus, e de estrutura em Cedro

Trapézio:



Tons escuros podem conjugar esse modelo

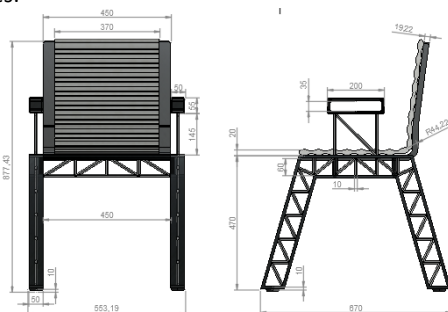
→Cadeira-Poltrona Trelaçada

Observe esse projeto como a simples junção e alinhamento entre robustez e elegância; simplicidade e complexidade; sobriedade e delírio; realismo e abstração. Todos atributos paradoxais, podem-se unir nesse objeto, pois, trata-se de uma cadeira-poltrona separada por formas em treliças, que se fundem em uma peça única de encosto-assento, que formam um objeto modernista, contemporâneo e, principalmente, agradável ao estilo tradicional. Uma peça de alto valor, que atende a visualidade e funcionalidades mais exigentes.

Características:

	Material	Fabricação	Observação
▪ Assento / Encosto	Madeiras: pinus, carvalho, imbuia, peroba, cedro etc. Válido também em MDF.	Corte, laminação e acabamento em placas retas.	Estofamento integrado com o projeto, visando exatamente a diferenciação na sobreposição com a madeira, em EVA ou tecido ou resinado.
▪ Laterais e Braço (bordas)		Corte em ripas cilíndricas, com montagem e acabamento.	A montagem em forma de meia-cruzeta, em madeiras mais resistentes, ou em HDF. Há pés de borracha na base inferior das laterais.
▪ Estrutura trelaçada			

Modelo A – Cotas e Dimensões:



Trelaç:



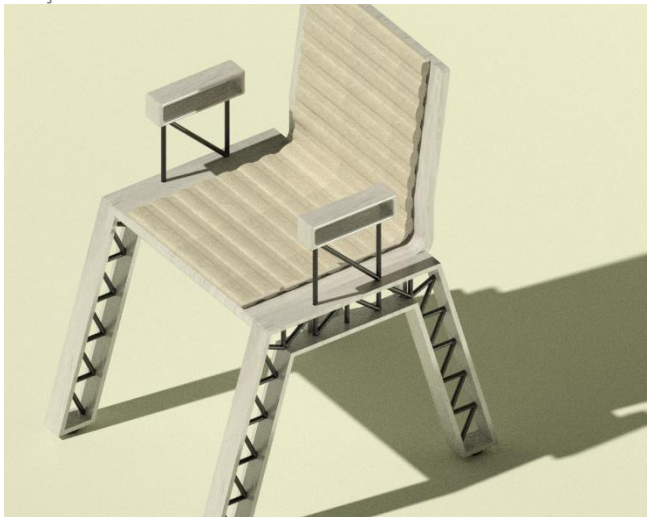
Modelo A – Conjunto em tons mais escuros, com estofado claro

Trelaç:



Modelo A – Variações de tonalidades e alternâncias de formas

Treliça:



Modelo A – Em MDF com fórmica branca

Treliça:



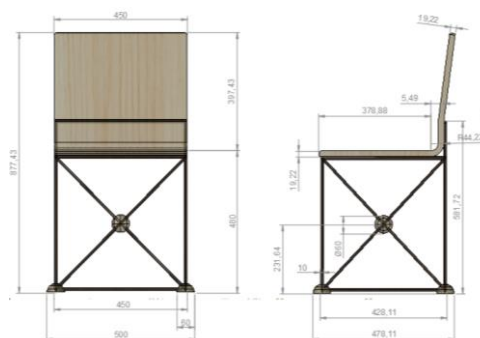
Modelo A – Em MDF com fórmica preta com relevo

Treliça:

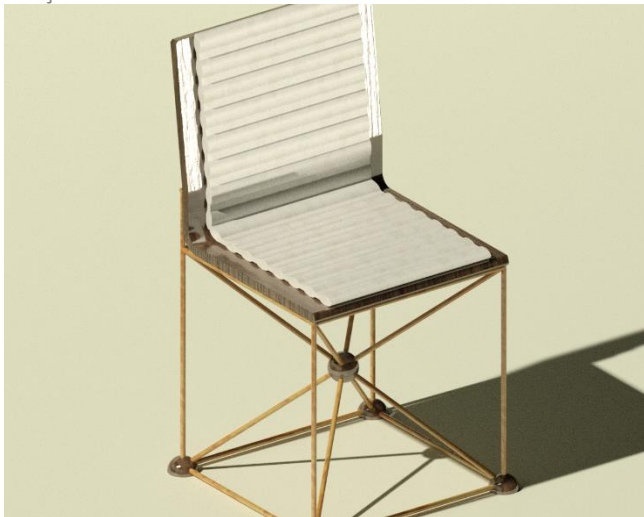


Modelo A – Projeto de alto valor agregado

Modelo B – Cotas e Dimensões:

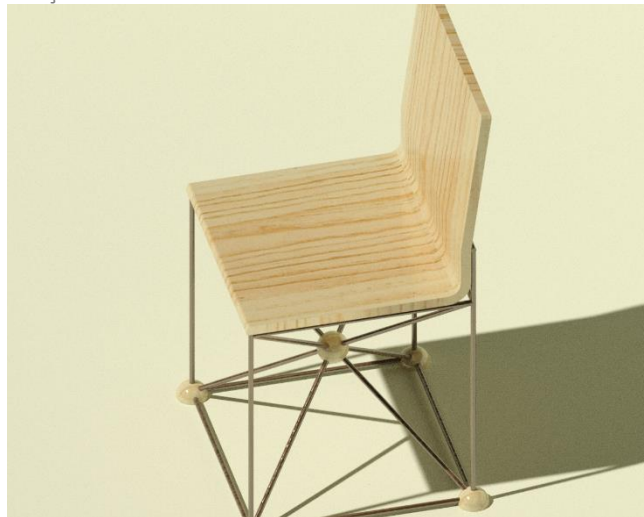


Treliça:



Modelo B – Em madeira com a treliça central

Treliça:



Modelo B – modelo simples, esguio e elegante

Treliça:



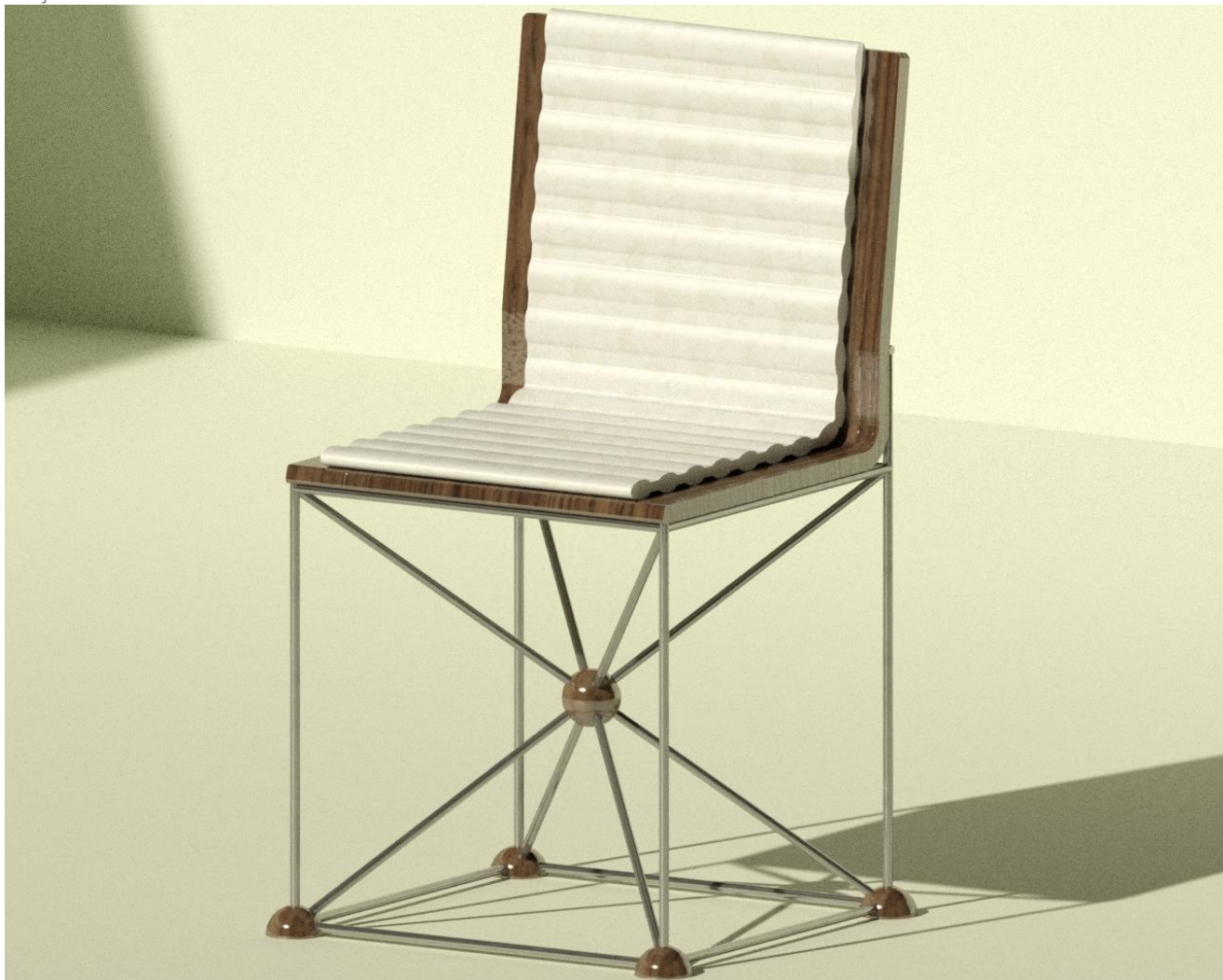
Modelo B – uso sem o acolchoamento

Treliça:



Modelo B – Em MDF com fórmica preta com relevo

Treliça:

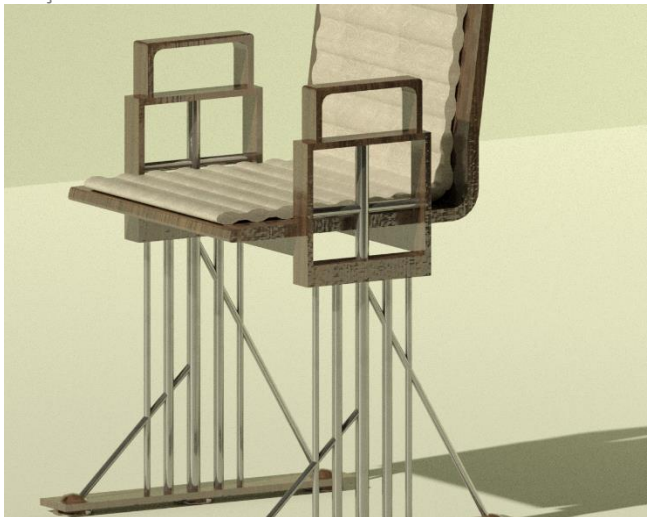


Modelo B – Visibilidade de alta valor estética, para decoração e conforto – junção entre carvalho e aço inox

Modelo C – Cotas e Dimensões:

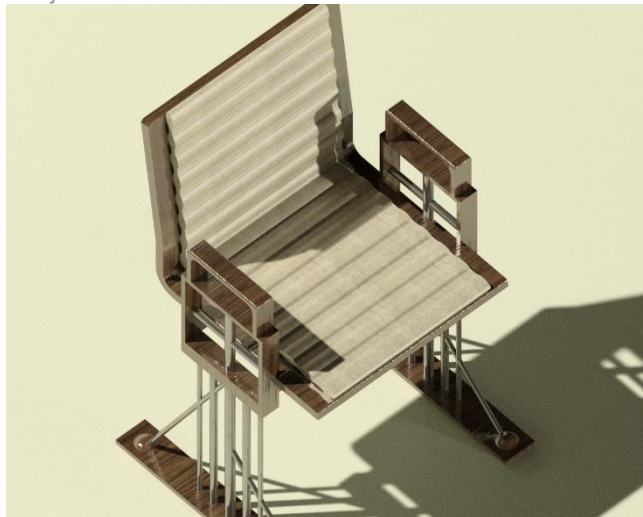


Treliça:



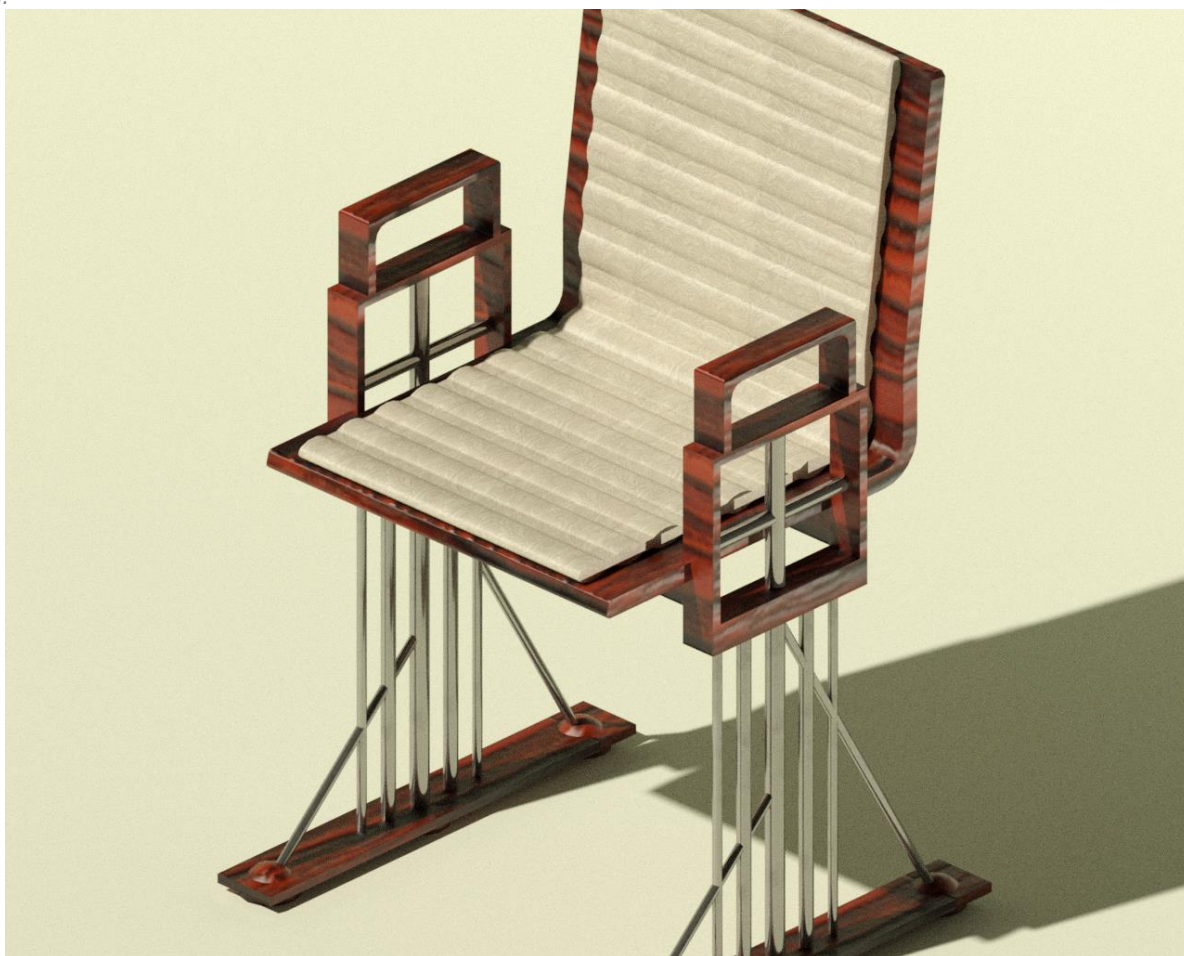
Modelo C – junção estética e funcional

Treliça:



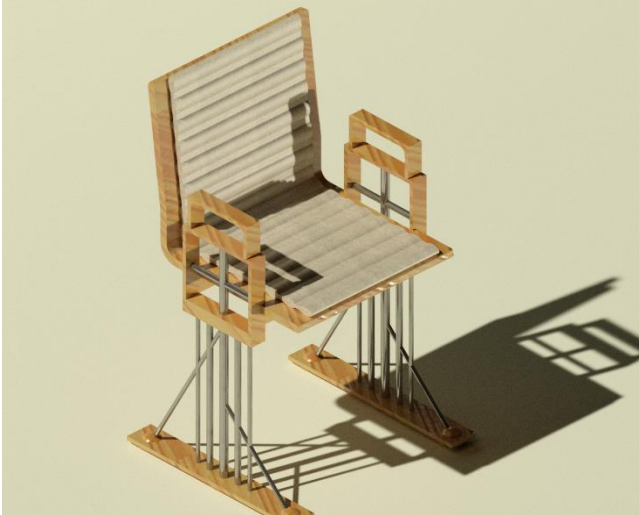
Modelo C – peça com presença visual e simplicidade

Treliça:



Modelo C – Diversidade de possibilidades em um só produto

Treliça:



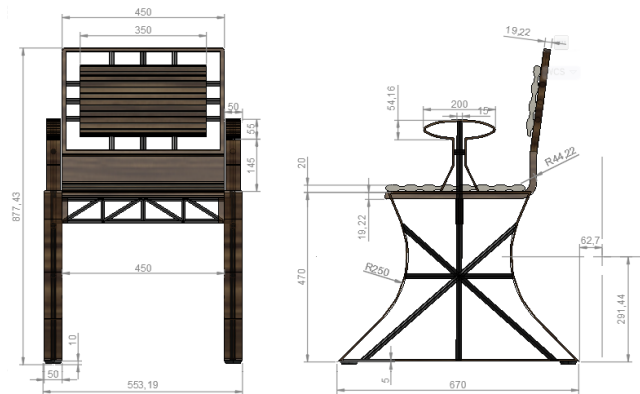
Modelo C – Interação entre materiais e texturas

Treliça:

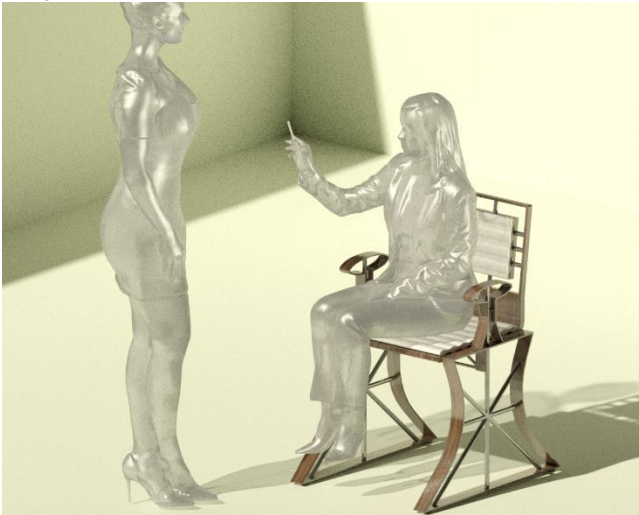


Modelo C – peça esguia e marcante

Modelo D – Cotas e Dimensões:



Treliça:



Modelo D – peça em madeira e metal com conforto

Treliça:



Modelo D – produto de forte conotação visual e estética

Treliça:



Modelo D – uso variado de cores

Treliça:



Modelo D – propriedade decorativa

Treliça:



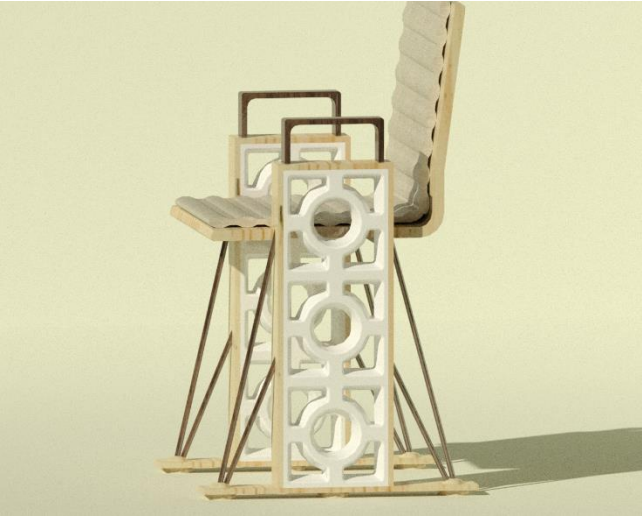
Modelo D – formas simples e integradas entre as laterais e os braços

→ Cadeira-Poltrona **Esmaltada**

O projeto consiste basicamente em agregar um elemento vazado, esmaltado, como parte integrante da cadeira. Trata-se, portanto, de incluir uma parte puramente decorativa, utilizada em paredes, por exemplo, como parte integrante dessa peça. A finalidade é permitir a integração da cadeira em qualquer ambiente, atribuindo-a um caráter visual de extrema atratividade, por ser, a cadeira, uma peça decorativa também, porém, móvel, e capaz de agregar uma visualidade única e inusitada; proporcionando uma característica inovadora a esse projeto.

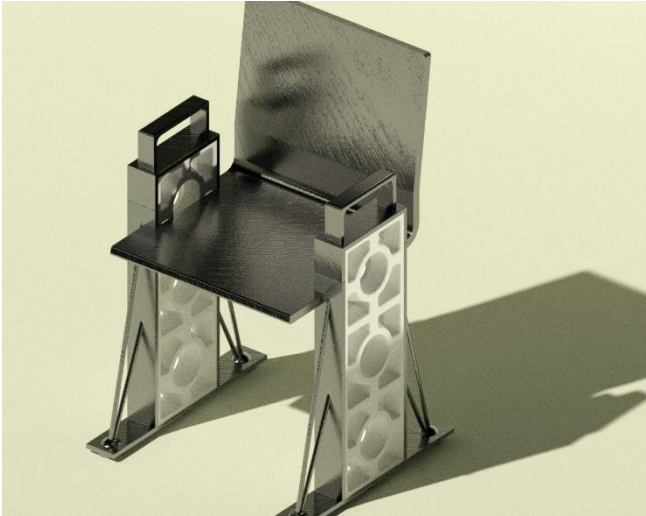
Características:			
	Material	Fabricação	Observação
▪ Assento / Encosto	Madeiras: pinus, carvalho, imbuia, peroba, cedro etc. Válido também em MDF.	Corte, laminação e acabamento em placas retas e ripas cilíndricas.	Estofamento integrado com o projeto, visando exatamente a diferenciação na sobreposição com a madeira, em EVA ou tecido ou resinado.
▪ Laterais, barras e Braço	Peça esmaltada.	Aquisição em cerâmica.	Peça fixada com cola plástica.

Esmaltada:



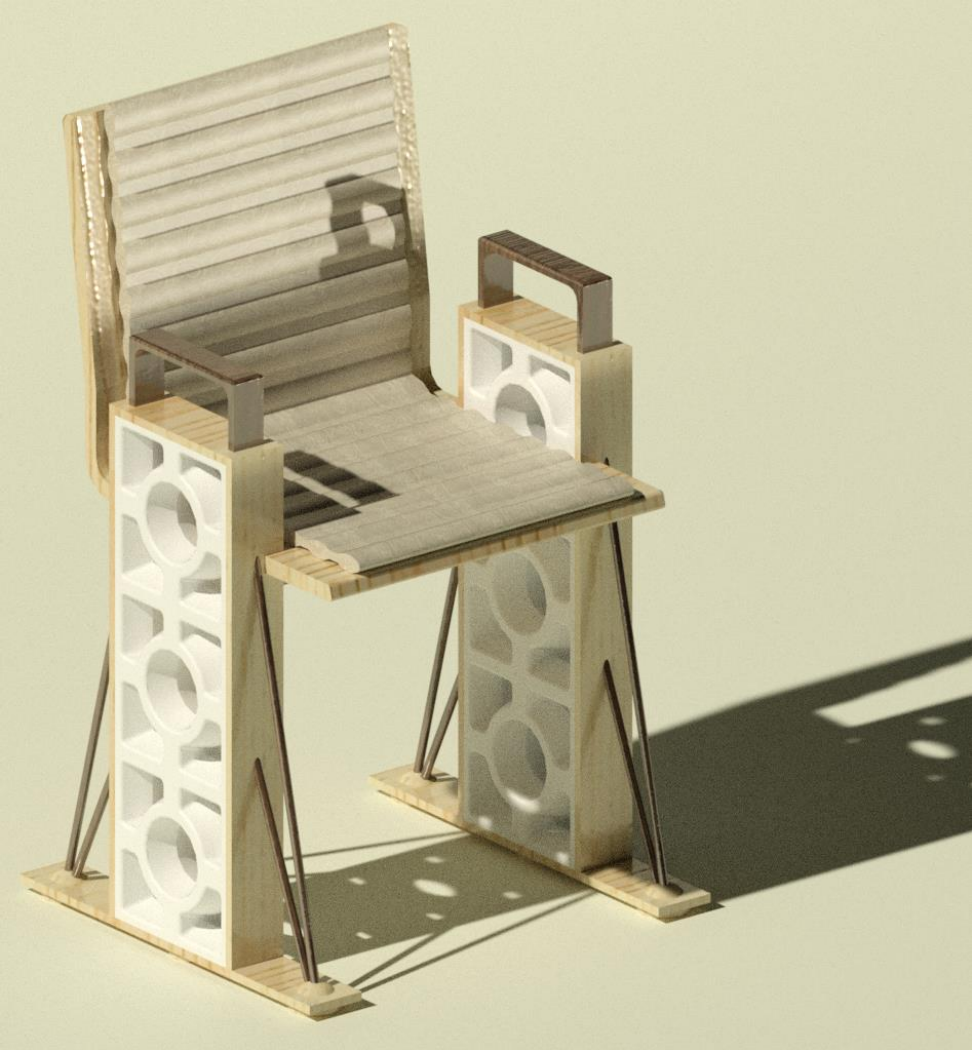
Conjunto em madeira pinus e carvalho, com esmalte branco

Esmaltada:



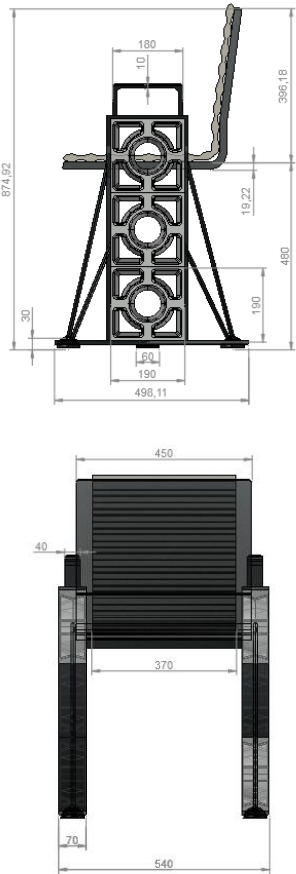
Variações de tonalidades conjugadas

Esmaltada:



Conjunto em madeira pinus e carvalho, com esmalte branco

Cotas e Dimensões:



Esmaltada – 2ª opção:



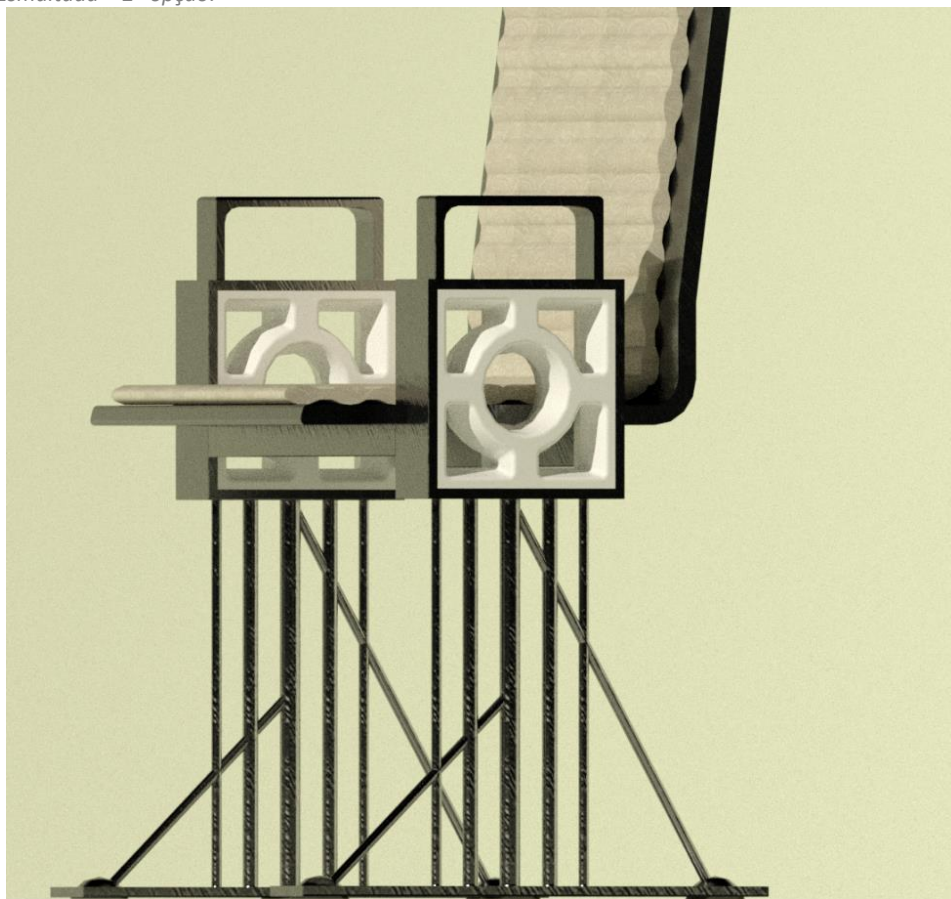
Conjunto em madeira pinus e carvalho, com esmalte branco

Esmaltada – 2ª opção:



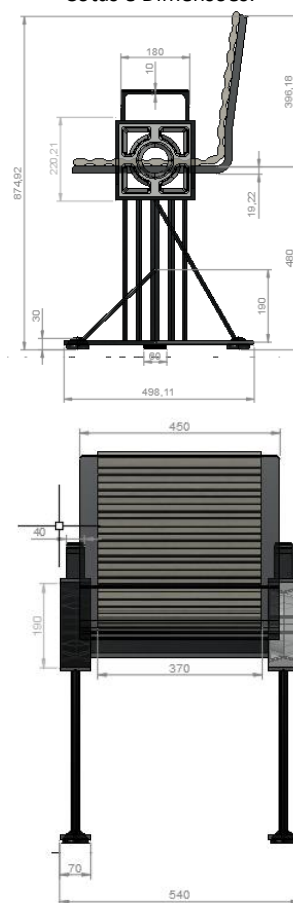
Variações de tonalidades conjugadas

Esmaltada – 2ª opção:



Conjunto em madeira pinus e carvalho, com esmalte branco

Cotas e Dimensões:



→Cadeira-Poltrona **Esquadro**

A peça visa se utilizar de variações de formas geométricas, que integradas, efetuam detalhamentos específicos no objeto; promovendo-se assim, um projeto simples visualmente e passível de detalhamentos localizados. Por exemplo, as laterais se utilizam de uma junção de ripas, que se passa a ilusão visual de sobressalto ou protuberância. Já no assento e braços, há a inclusão de tábuas anguladas, que denotam a possibilidade de mesclagem de tonalidades e texturas diferente, quanto a madeira utilizada majoritariamente. Tal recurso, permite uma peça com alto aspecto de visualidade, agregando uma função integradora de ambientes e a valorização das madeiras utilizáveis.

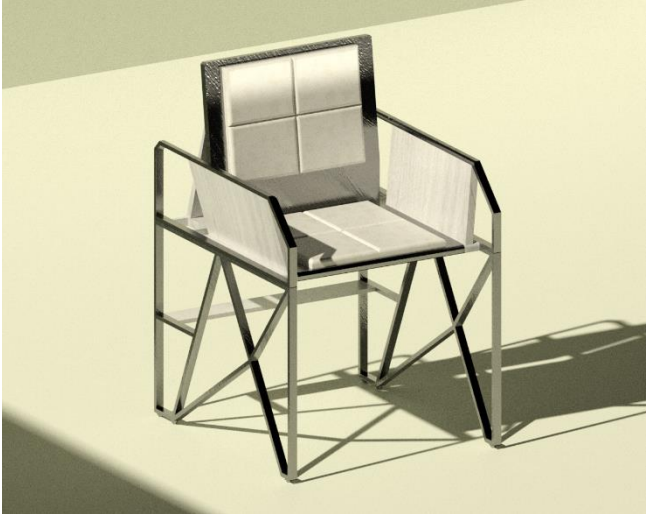
Características:			
	Material	Fabricação	Observação
▪ Assento / Encosto	Madeiras: pinus, carvalho, imbuia, peroba, cedro etc.	Corte, laminação e acabamento em placas retas e ripas.	Estofamento integrado com o projeto, visando exatamente a diferenciação na sobreposição com a madeira, em EVA ou tecido ou resinado.
▪ Laterais, ripas e Braço	Válido também em MDF.		

Esquadro:



Conjunto em madeira pinus e carvalho

Esquadro:



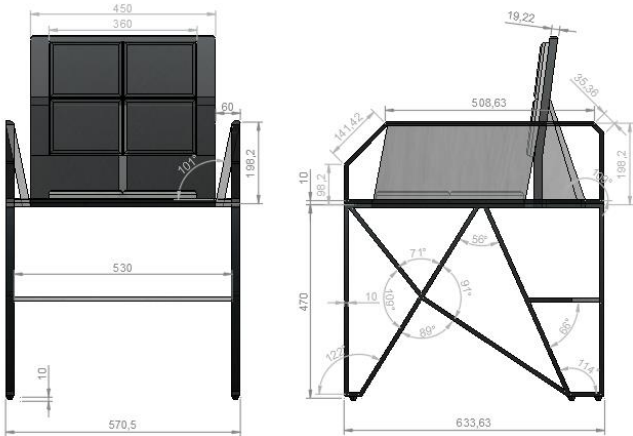
Variações de tonalidades conjugadas – em mdf

Esquadro:



Conjunto em madeira pinus e carvalho, em destaque

Cotas e Dimensões:

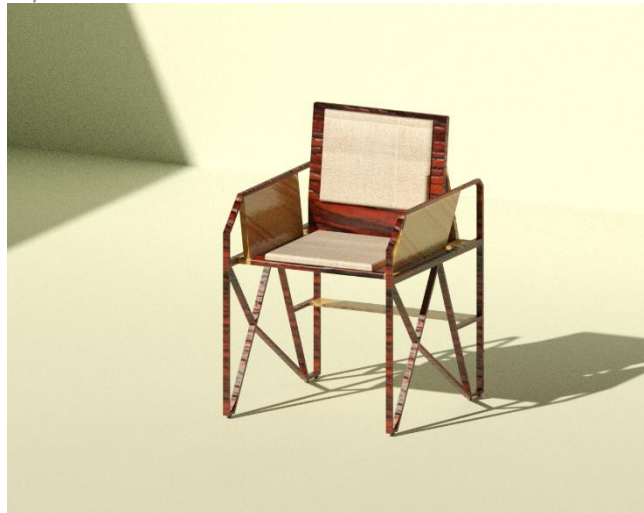


Esquadro:



Visão posterior

Esquadro:



Diversas possibilidades de destaque da madeira

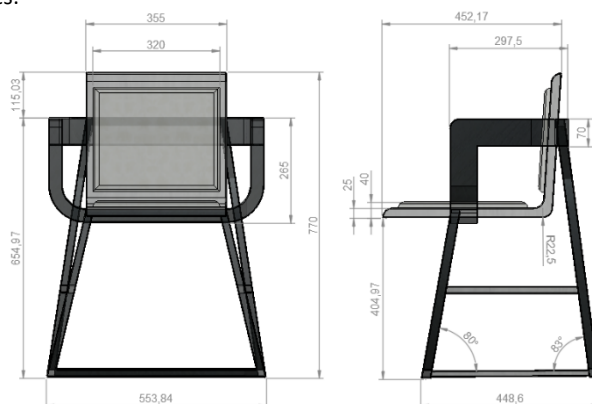
→Cadeira-Poltrona Colunas

São dois modelos, que visam incorporar formas distintas e funcionalidades, em produtos que apresentem alto valor de conforto, estética e função decorativa; estabelecendo-se a visualidade a partir de geometria integrável e harmônica.

Características:

	Material	Fabricação	Observação
▪ Assento / Encosto	Madeiras: pinus, carvalho, imbuia, peroba, cedro etc.	Corte, laminação e acabamento em placas retas e ripas.	Estofamento integrado com o projeto, visando exatamente a diferenciação na sobreposição com a madeira, em EVA ou tecido ou resinado.
▪ Laterais, ripas e Braço	Válido também em MDF.		

Modelo A – Cotas e Dimensões:



Colunas:



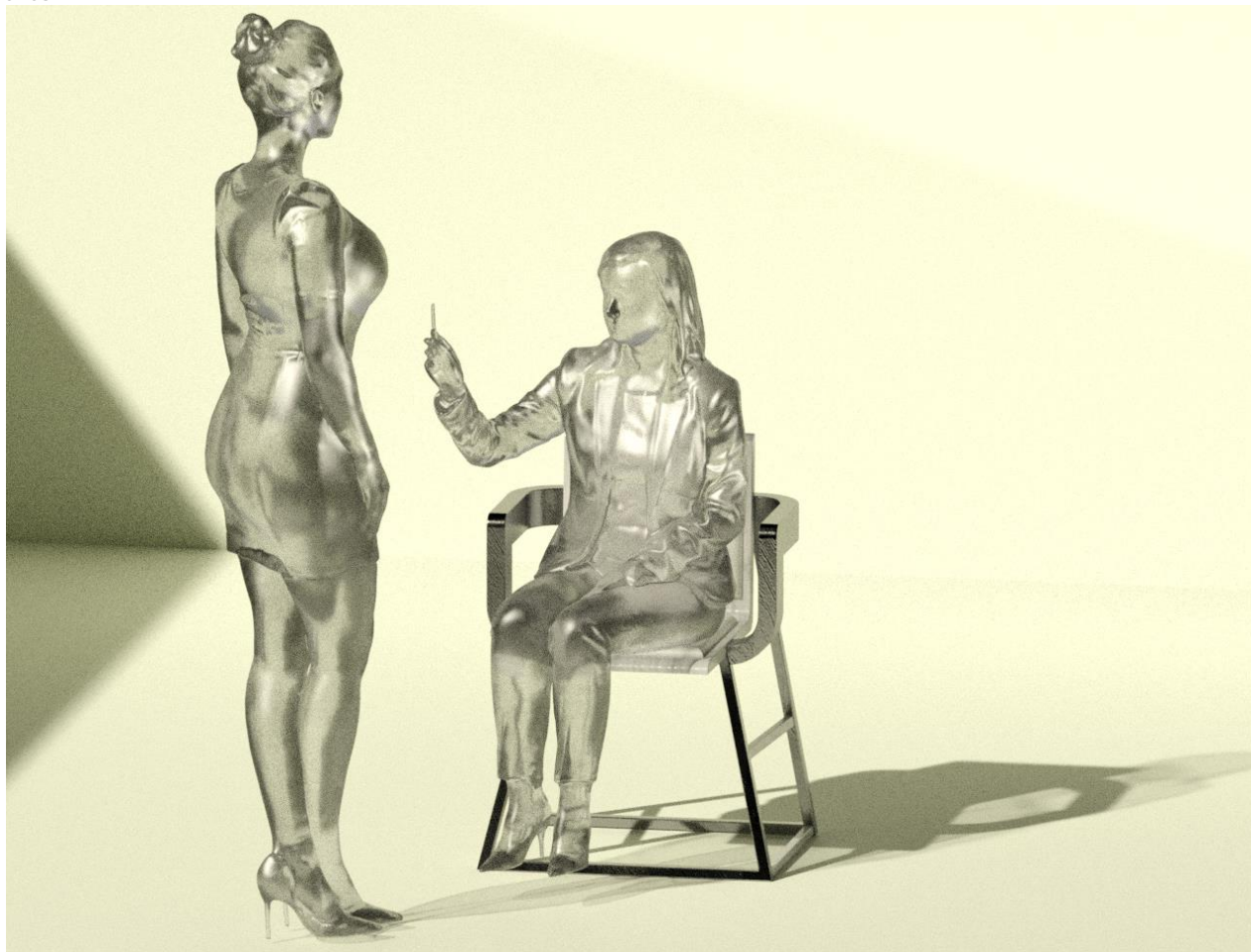
Variações de tonalidades conjugadas – em mdf

Colunas:



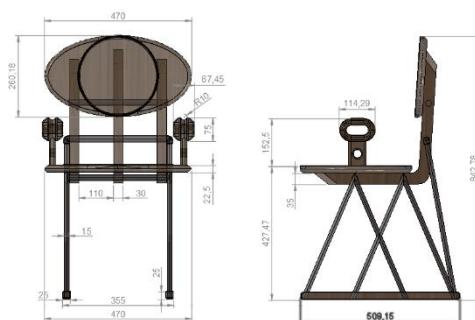
Conjunto em madeira pinus e carvalho

Colunas:



Produto em simulação de uso e integração discreta e funcional

Modelo B – Cotas e Dimensões:



Colunas:



Apresenta encosto e assento em forma elíptica

Colunas:



Variações de tonalidades conjugadas

Colunas:



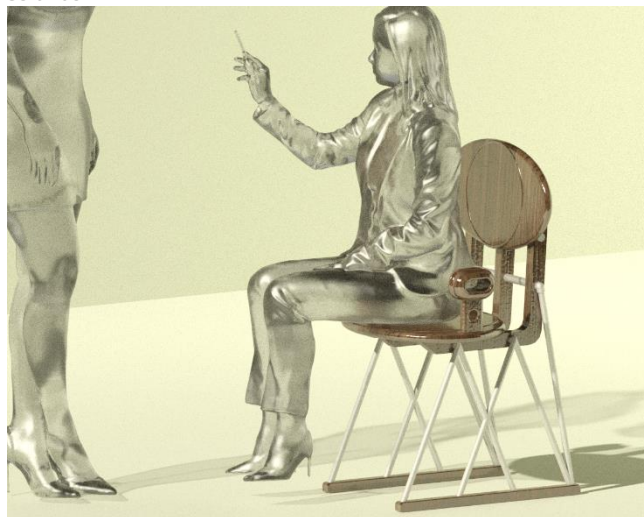
Há a integração entre madeira e estrutura metálica

Colunas:



Conjunto em madeira pinus e carvalho

Colunas:



Modelo em simulação de uso